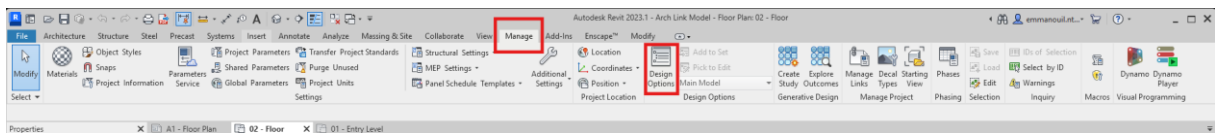


# Οι διαφορετικές εκδοχές σε ένα έργο στο REVIT

Μια άλλη πολύ ενδιαφέρουσα ιδιότητα του λογισμικού μας επιτρέπει να δημιουργήσουμε διαφορετικές εκδοχές μιας κατασκευαστικής λύσης σε ένα πρότζεκτ. Μας επιτρέπει δηλαδή στην ίδια μακέτα να εξετάσουμε διαφορετικά σενάρια τα οποία ενεργοποιούνται εύκολα και κατά το δοκούν ενώ μας δίνεται η δυνατότητα να εξάγουμε από αυτά μετρήσεις και δεδομένα ή να παράγουμε παραδοτέα σχέδια με τον ίδιο τρόπο και την ίδια ποιότητα σαν να δουλεύαμε μία και μόνο λύση.

Καταργείται δηλαδή η ανάγκη να κάνουμε αντίγραφα της λύσης μας είτε στον σκληρό μας δίσκο είτε στον ελεύθερο χώρο του σχεδίου όπως κάποιοι έχουν την συνήθεια να το κάνουν στο Autocad. Κάτι τέτοιο επισημαίνουμε ότι είναι πηγή λαθών και επίσης καταργεί τον γεωγραφικό εντοπισμό του έργου καθώς τα αντίγραφα στις άτακτες θέσεις που δημιουργούνται αντιστοιχούν σε άλλες χωρικές συντεταγμένες.

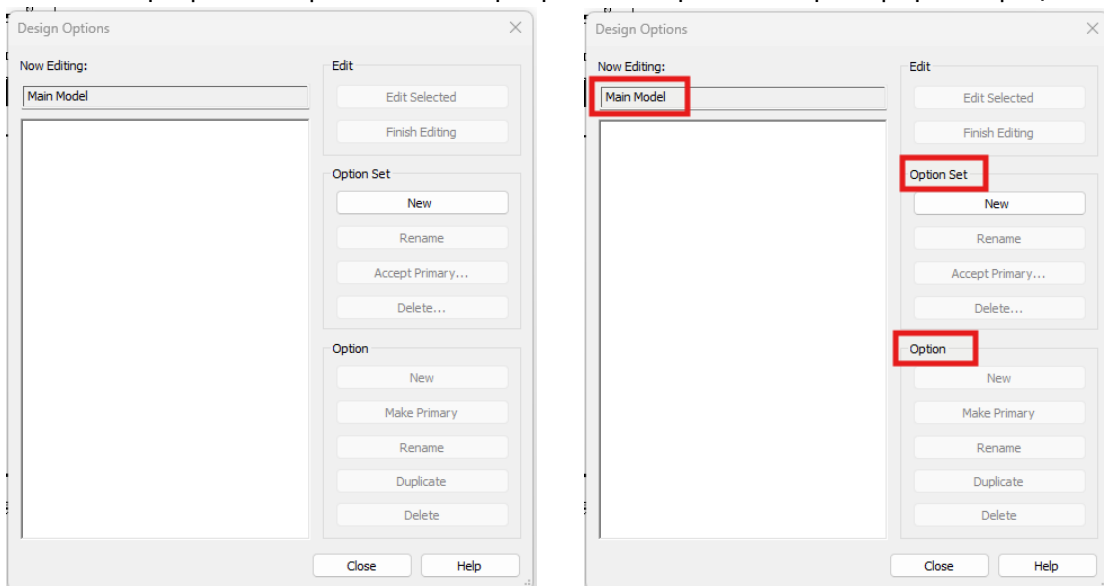
Το εργαλείο που μας επιτρέπει την δημιουργία διαφορετικών εκδοχών είναι το εργαλείο **Design Options** στην καρτέλα **Manage**



Βρίσκεται επίσης στην κάτω μπάρα εργαλείων:



Όταν επιλέγουμε το κουμπί αυτό τότε η παρακάτω καρτέλα ανοίγεται μπροστά μας :



Σε αυτήν διακρίνουμε τρεις έννοιες: Την έννοια **Main Model** , την έννοια **Option Set** και την έννοια **Option**

Η έννοια **Main Model** αφορά την ψηφιακή μακέτα στο σύνολο της και αφορά στο συνδυασμό του τμήματος του πρότζεκτ που επηρεάζεται από το σενάριο που εξετάζουμε μαζί με το τμήμα που δεν σχετίζεται με αυτό σε ένα ενιαίο σύνολο. Όπως θα δούμε στην συνέχεια η δημιουργία των διαφορετικών εκδοχών δημιουργεί ένα χώρο εργασίας που απομονώνει το τμήμα που επηρεάζεται από το σενάριο από το υπόλοιπο κομμάτι του έργου έτσι ώστε να μπορούμε να έχουμε καλύτερη εποπτεία των αλλαγών που πραγματοποιούμε.

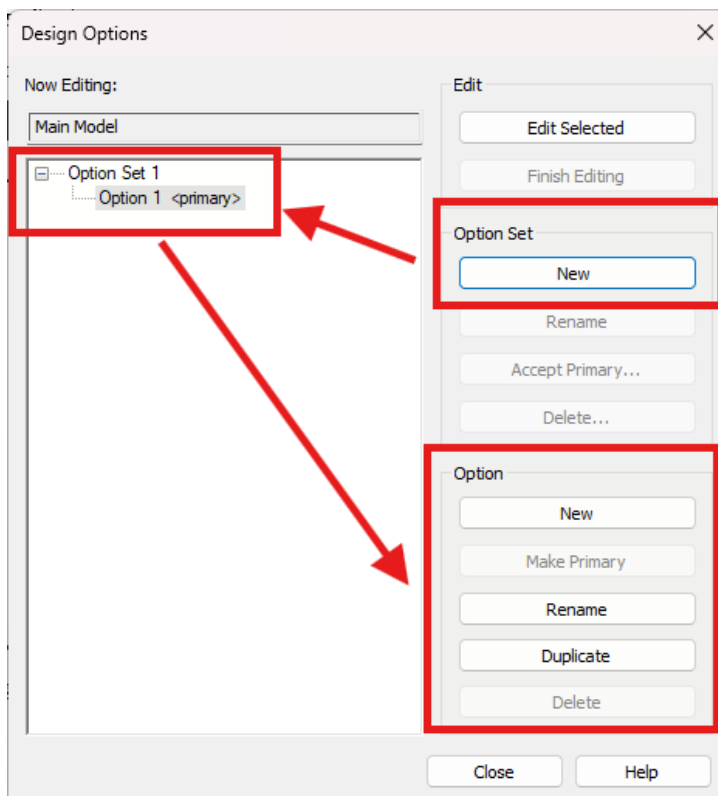
Η έννοια **Option Set** αφορά στο θέμα του σεναρίου που εξετάζουμε. Μπορούμε στην ίδια μακέτα να εξετάσουμε πολλαπλά σενάρια ασύνδετα μεταξύ τους. Πχ διαφορετικές εκδοχές της στέγης παράλληλα με διαφορετικές εκδοχές της οργάνωσης των κατόψεων ή με διαφορετικές εκδοχές του περιβάλλοντος χώρου κλπ

Για κάθε Option Set θα δημιουργήσουμε στην συνέχεια τουλάχιστον δύο εκδοχές **Options** που θα πρέπει να τις ονομάσουμε με τρόπο ώστε να μπορούμε να τις διακρίνουμε. Στην συνέχεια μπορούμε να δημιουργήσουμε όσες εκδοχές θέλουμε.

Όπως καταλαβαίνουμε το main model θα είναι το αποτέλεσμα του συνδυασμού των επιμέρους **Option Set**. **Αρα για κάθε άποψη του ενιαίου μοντέλου θα πρέπει να επιλέξουμε ποια εκδοχή κάθε επιμέρους σεναρίου θα ενεργοποιήσουμε.**

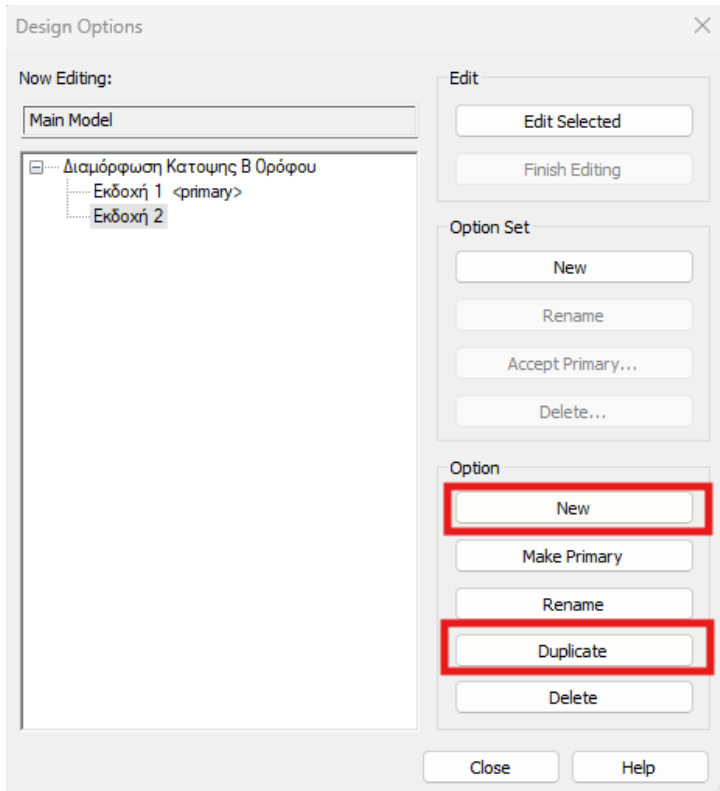
Ας δούμε στην πράξη πως γίνονται τα παραπάνω:

Επιλέγοντας New στην θέση **Option Set** τότε αυτομάτως ενεργοποιείται η θέση **option**



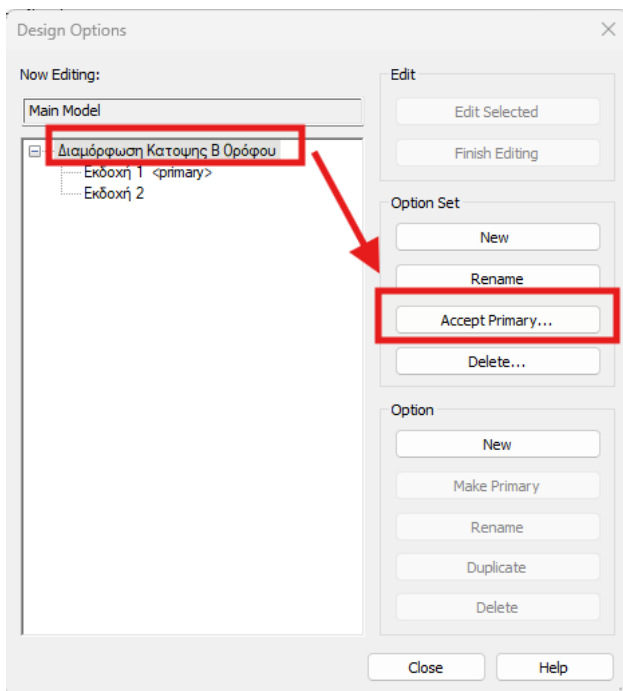
Στην συνέχεια μπορούμε να επιλέξουμε όνομα για το σενάριο και όνομα για την πρώτη -κύρια- εκδοχή. Το κύρια αντιστοιχεί στην έννοια primary που εμφανίζεται αυτόματα στην πρώτη εκδοχή. Το ποια από τις εκδοχές θα θεωρείται κύρια είναι κάτι που μπορούμε να επιλέξουμε εμείς στην πορεία.

Μπορούμε να προσθέσουμε νέα εκδοχή στο σενάριο μέσα από την επιλογή new η μπορούμε να κάνουμε αντίγραφο μιας εκδοχής με το duplicate.



Με την επιλογή Make Primary μπορούμε να ανάγουμε μια από τις υπόλοιπες εκδοχές σε κύρια.

Αυτό έχει σημασία διότι όταν πλέον έχουμε καταλήξει σε κάποια εκδοχή η απαλοιφή του σεναρίου και όλων των επιμέρους παρωχημένων εκδοχών γίνεται με την ενεργοποίηση του κουμπιού **Accept Primary** από τις ιδιότητες του σεναρίου (OPTION SET)



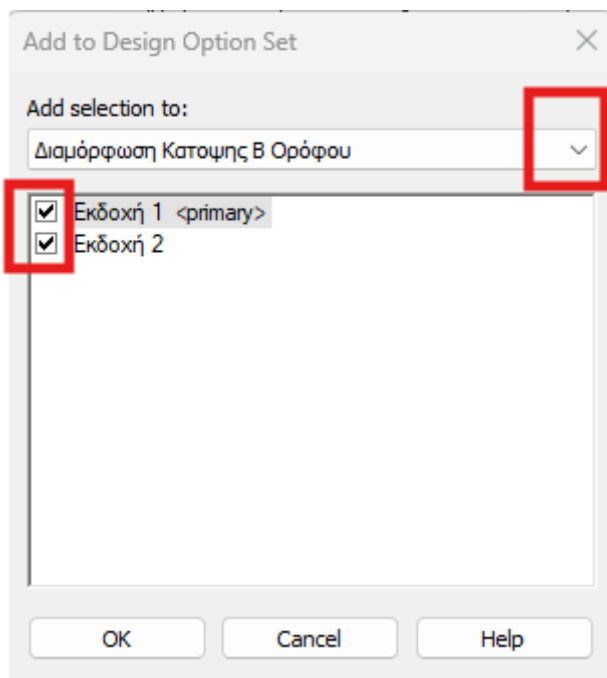
Εχοντας κατά νου τα στοιχεία του μοντέλου που σχετίζονται με το σενάριο που εξετάζουμε επιστρέφουμε στο μοντέλο και τα επιλέγουμε.

Μπορούμε να τα επιλέξουμε είτε στο σύνολο τους μεμιας είτε ένα ένα και να τα τοποθετήσουμε στο σενάριο. Μολις επιλέγουμε ένα στοιχείου του μοντέλου τότε ενεργοποιείται το κουμπί

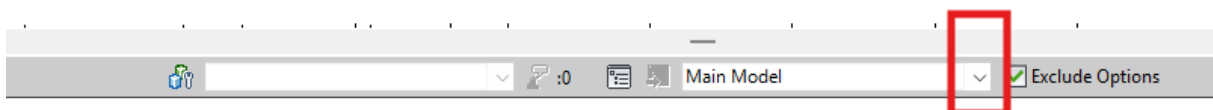
ADD TO SET



Επιλέγοντας το μας δίνεται η δυνατότητα να επιλέξουμε σε ποιο σενάριο θα ανήκει το συγκεκριμένο στοιχείο καθώς και σε ποια ή σε ποιες εκδοχές του σεναρίου αυτού.



Η τοποθέτηση ενός στοιχείου σε ένα σενάριο το παγώνει και δεν μπορούμε πλέον να το επιλέξουμε. Αυτό συμβαίνει ακριβώς διότι το στοιχείο αυτό μπορεί να έχει διαφορετικές μορφές στις διαφορετικές εκδοχές. Για να μπορούμε πλέον να δουλέψουμε με το στοιχείο αυτό θα πρέπει να εργαστούμε εντός του σεναρίου. Αυτό γίνεται με την επιλογή **Active design Option**



Όταν αντί του Main Model επιλέξουμε μια από τις εκδοχές τότε η επιφάνεια εργασίας παγώνει όλα τα στοιχεία εκτός αυτών που βρίσκονται εντός της εκδοχής και μας επιτρέπει να δουλέψουμε με τα τελευταία τα οποία τα εμφανίζει όπως αυτά περιλαμβάνονται στην ενεργή εκδοχή.

Σε αυτό το σημείο πρέπει να διευκρινίσουμε το εξής: Καθε αποψη του πρότζεκτ πχ. κάτοψη, τομή , όψη ή τρισδιάστατη απεικόνιση είναι όπως είδαμε το αποτέλεσμα επιλογής μεταξύ των διαφορετικών εκδοχών(option) κάθε σεναρίου (option set). Αρα με κάποιο τρόπο πρέπει να μπορούμε να επιλέξουμε μεταξύ των εκδοχών για καθε αποψη και μαλιστα να μπορούμε να δημιουργήσουμε αντίγραφα των ίδιων αποψεων στα οποία φαίνεται το αποτελεσμα της ενεργοποίησης κάθε εκδοχής ετσι ωστε να μπορεσουμε να επιλεξουμε για την τελική λύση που θα εφαρμοστεί. Αυτό γίνεται με την ενεργοποίηση της επιλογής εκδοχών από τις ιδιότητες **Visibility/graphics Override** κάθε άποψης.

Οπως μπορεί ο καθένας να παρατηρήσει με την ενεργοποίηση της δημιουργίας εκδοχών μια νέα καρτέλα προστέθηκε στις ιδιότητες της καρτέλας **Visibility/graphics Override** η οποία μας επιτρέπει να επιλέξουμε ποια εκδοχή για κάθε σενάριο θα εμφανίζεται. Η επιλογή Automatic εμφανίζει αυτόματα όλες τις κύριες(Primary) εκδοχές. Αν ωστόσο επιλέξουμε μίαν από τις εκδοχές τότε στην συγκεκριμένη αποψη μπορούμε να ενεργοποιήσουμε και να επεξεργαστούμε μόνο την τρέχουσα εκδοχή

